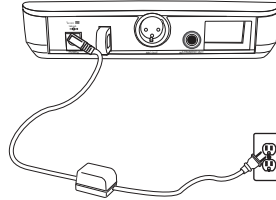
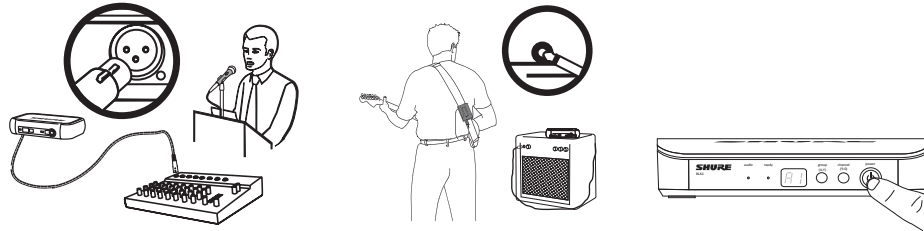


Guide de mise en route rapide

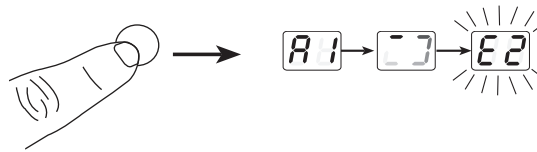
1. a. Brancher le récepteur à une source d'alimentation.



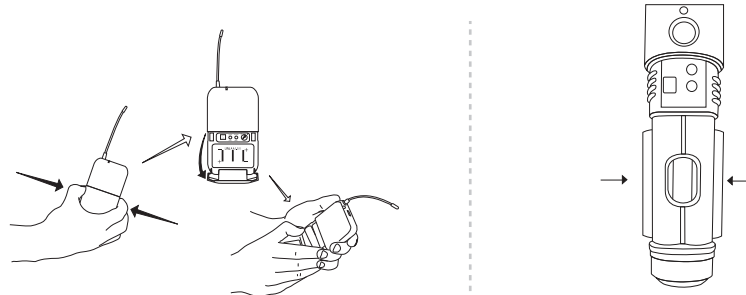
b. Brancher le récepteur à un mélangeur ou un amplificateur. Appuyer sur le bouton d'alimentation pour allumer le récepteur.



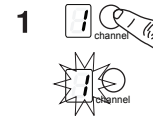
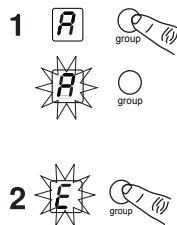
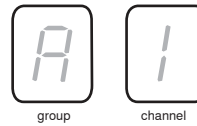
2. Appuyer sur le bouton group du récepteur pour effectuer un balayage des groupes.



3. a. Installer les piles et allumer l'émetteur.



b. Sur l'émetteur, régler le groupe et le canal afin qu'ils correspondent à ceux du récepteur. La LED audio du récepteur doit s'allumer.



Si l'on configure d'autres systèmes, laisser les premiers émetteur et récepteur allumés. Pour chaque système supplémentaire, régler manuellement le groupe pour qu'il corresponde à celui du premier récepteur. Remarque : une fois le groupe sélectionné, le récepteur exécutera automatiquement un scan des canaux afin de trouver une fréquence disponible. Régler la fréquence de l'émetteur pour qu'elle corresponde à celle du récepteur.

4. Si le son est trop faible ou distordu, régler le gain en conséquence.

